

Association Domaine Nature

145 rue de l'Île Napoléon
68100 Mulhouse
Tél. 03 89 61 98 33
www.domainenature.org

Président :
Jacky Lechleiter
info@domainenature.fr

*Pour le partage
Valide - Handicapé*



UN GRAND MERCİ

Retour sur le concert de printemps De l'Ensemble musical et Folklorique de Hirsingue



Sommaire

**Les actions de
communication**

2

**La presse en parle
avant**

3

Retour en images

4

**La presse en parle
après**

6

**Présentation de
Domaine Nature**

7

Présentation

L'ensemble musical et folklorique de Hirsingue a organisé son traditionnel concert de Printemps le dimanche 28 mars 2010 en l'église Saint Jean-Baptiste de Hirsingue.

Les musiciens, sous la direction d'Emmanuel Rennie, ont présenté un excellent répertoire composé de pièces riches et variées, de compositeurs contemporains ou plus classiques.

Près de 700 euros ont été récoltés en faveur de notre association Domaine Nature.

Merci à tous les membres de l'ensemble musical et folklorique de Hirsingue et au public présent pour leur générosité.

Et un grand merci à Geoffroi Berssinger de nous avoir réunis sur ce concert de très grande qualité.

Jacky Lechleiter, président de l'association Domaine Nature

Les actions de communication

CONCERT DE PRINTEMPS

En l'Eglise St Jean-Baptiste



Au profit de l'association
Domaine Nature



Entrée LIBRE

Ensemble Musical et Folklorique

28 MARS à 16H HIRSINGUE

Ci dessus l'affiche réalisée pour le concert.

L'information a été diffusée sur le site des manifestations Alsaciennes www.hopla-net.com, sur www.infoville.fr, sur le site du canton de Hirsingue www.cc-canton-hirsingue.com, et enfin sur le site Internet de l'ensemble musical www.emfhirsingue.fr et sur le site de notre association www.domainenature.org.

Le site Internet l'ami Hebdo Sundgau a réalisé un article pour présenter le concert : <http://www.ami-hebdo.com/sundgau/2010/03/23/concert-de-printemps-de-l%E2%80%99ensemble-musical-folklorique-de-hirsingue/>

Plusieurs mailings ont été envoyés à l'ensemble de nos contacts Domaine Nature.

La presse en parle (avant)

Article paru dans l'Alsace le 24/03/10

Hirsingue-Mooslargue Deux concerts pour un printemps

L'ensemble musical et folklorique de Hirsingue prépare son traditionnel concert de printemps, qui sera donné deux fois ce week-end, à Mooslargue et à Hirsingue.

Le printemps est annoncé et déjà les musiciens de l'ensemble musical et folklorique de Hirsingue invitent les amateurs et mélomanes à son traditionnel concert de printemps. Ce concert sera donné deux fois le même week-end. Les musiciens se déplacent à Mooslargue pour la première samedi 27 mars, pour revenir ensuite à Hirsingue le lendemain dimanche 28 mars.

Ce concert s'inspirant cette année du thème de l'amour, de l'adoration et de l'hymne, parcourt un répertoire très éclectique : le religieux, la comédie musicale, le dessin animé, l'opéra et la chanson. À noter que deux titres ont été composés tout spécialement pour l'occasion par le Chef d'Or-

chestre Emmanuel Rennié. Deux autres surprises de taille viendront également émailler le programme.

Ce concert sera donné au profit de l'association Domaine nature et de la rénovation de l'église Saint-Blaise de Mooslargue. Traditionnellement, le concert de printemps est dédié à une association œuvrant dans le domaine de l'aide aux personnes ou de rénovation des édifices culturels. Le concert de samedi soir sera donc dédié à la Fabrique de l'église de Mooslargue au profit de la rénovation de l'église paroissiale dédiée à Saint Blaise. Le concert de dimanche après midi à Hirsingue sera offert à l'association « Domaine Nature », créée en 2006 et reconnue d'intérêt général le 4 juillet 2007, dont le siège est à l'Île Napoléon à Mulhouse. Les principaux buts de cette association sont de soutenir, par le développement, la conception et la participation, toutes activités favorisant l'épanouissement et l'intégration de la personne en situation de handicap, mais également de s'engager et d'agir dans tout ce qui de près ou de loin, directement ou indirectement

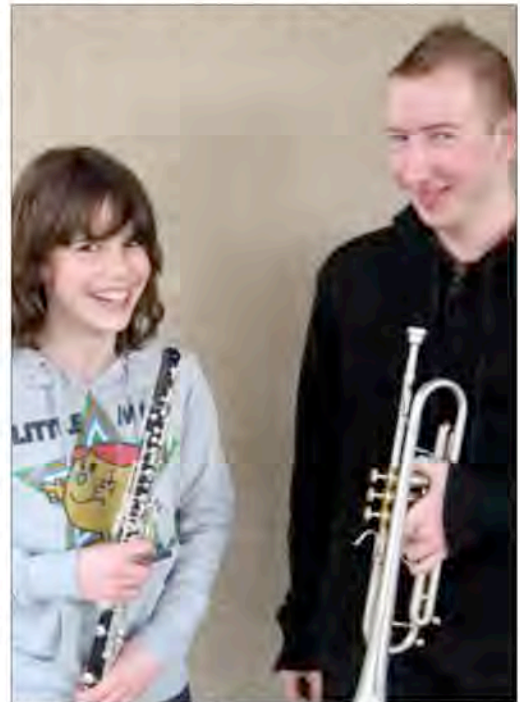
concerne le domaine du handicap.

Le travail de préparation arrive à son terme et les musiciens sont « gonflés à bloc » pour donner le meilleur d'eux même, avec pour objectif de charmer leur public. Si pour le plus grand nombre d'entre eux avec une moyenne d'âge tout de même très jeune, les concerts et les manifestations se suivent d'année en année, ce sera le grand jour pour Séverine Fuchs au hautbois et Loïc Werlings à la trompette. Ces deux jeunes musiciens ont intégré les rangs de l'orchestre depuis le début de cette année.

Le programme

Lobe den Herren (J.S. Bach) – Ein' Feste Burg ist unser Gott (M. Luther) – Martenizza (P. Swerts) – Can you Feel the love tonight? (Elton John) – Rumba of love (G. Norris) – Méditation dédiée à Saint Jean-Baptiste (E. Rennié) – Sérénata sentimentale pour violon et orchestre (E. Toselli) – Ave Maria (C. Frank) – L'amour est un oiseau rebelle (G. Bizet) – Ça t'angue, oh ! (E. Rennié) – West side story (L. Bernstein) – Zarte Liebe (J. Vejvoda) – What now my love (G. Bécraud)

■ **Y ALLER** : samedi 27 mars à 20 h en l'église Saint-Blaise de Mooslargue et dimanche 28 mars à 16 h en l'église Saint-Jean-Baptiste de Hirsingue.



Séverine Fuchs et Loïc Werlings.

DR

Article paru dans les DNA le 25/03/10

Le printemps amoureux...

Avec le retour des beaux jours, l'Ensemble musical et folklorique de Hirsingue invite les amateurs et mélomanes à son traditionnel concert de printemps, samedi et dimanche à Mooslargue et Hirsingue. Au programme : l'amour !

■ Toujours plein de verdeur, l'Ensemble musical et folklorique de Hirsingue l'est plus encore avec le printemps ! S'inspirant cette année du thème de l'amour, de l'adoration et de l'hymne, son prochain concert parcourt un répertoire très éclectique allant du religieux à la comédie musicale en passant par le dessin animé, l'opéra et la chanson... Avec, en prime, deux titres tout spécialement composés pour l'occasion par le chef d'orchestre de l'EMF Emmanuel Rennié, sachant que deux surprises de taille viendront également émailler le programme.

Traditionnellement, l'EMF dédie son concert de printemps à une association œuvrant à l'aide aux personnes ou à la rénovation d'édifices culturels : il ne déroge pas à la règle cette année puisque les bénéfices des concerts sont destinés à la Fabrique de l'église de Mooslargue pour la rénovation de l'église paroissiale, puis, à Hirsingue, en faveur de l'association « Domai-



Les musiciens de l'EMF vont une fois de plus présenter un programme varié. (Photo DNA)

ne nature ». Créée en 2006 et reconnue d'intérêt général, cette association dont le siège est à l'Île-Napoléon à Mulhouse a pour principal objectif de soutenir, par le développement, la conception et

la participation, toutes les activités favorisant l'épanouissement et l'intégration de la personne en situation de handicap. Globalement, elle s'engage et agit dans tout ce qui de près ou de loin, direc-

tement ou indirectement concerne le handicap.

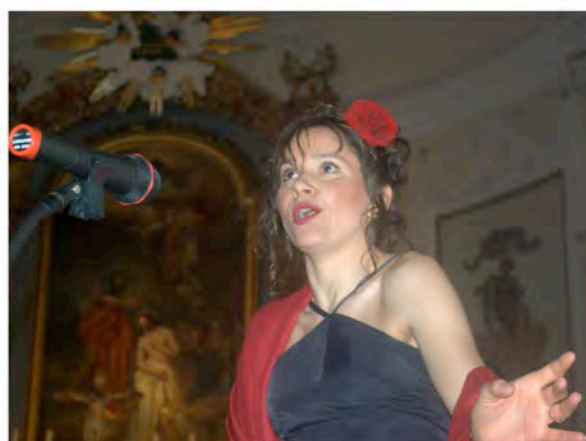
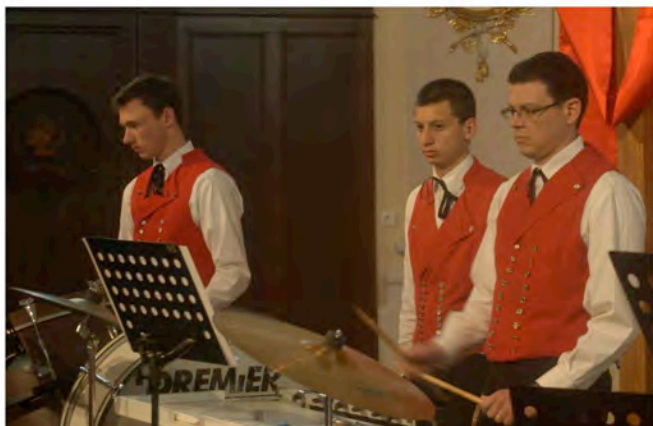
Après un rigoureux -comme d'habitude!- travail de préparation, les musiciens sont gonflés à bloc pour donner le meilleur d'eux-mêmes

afin de charmer leur public. Ayant intégré l'ensemble au début de cette année aux côtés de musiciens pour la plupart chevronnés malgré une moyenne d'âge assez jeune, Séverine Fuchs au hautbois et Loïc Werlings à la trompette sont tout aussi motivés pour réussir haut la main leur baptême du feu ! Et le programme leur en donnera l'occasion avec *Lobe den Herren* (J.-S. Bach), *Ein' Feste Burg ist unser Gott* (M. Luther), *Martenizza* (P. Swerts), *Can you Feel the love tonight?* (Elton John), *Rumba of love* (G. Norris), *Méditation dédiée à Saint Jean-Baptiste* (E. Rennié), *Sérénata sentimentale pour violon et orchestre* (E. Toselli), *Ave Maria* (C. Frank), *L'amour est un oiseau rebelle* (G. Bizet), *Ça t'angue, oh !* (E. Rennié), *West side story* (L. Bernstein), *Zarte Liebe* (J. Vejvoda), *What now my love* (G. Bécraud).

■ **Samedi 27 mars** à 20 h, à l'église Saint-Blaise de Mooslargue ; **dimanche 28 mars** à 16 h à l'église Saint-Jean-Baptiste de Hirsingue. Entrée libre, plateau.

Retour en photos





Retrouvez toutes les photos du concert sur :

La presse en parle (après)

Article paru dans les DNA le 01/04/10

Sur le thème de l'amour

Samedi et dimanche derniers, l'ensemble musical et folklorique de Hirsingue a proposé au public de Mooslargue et de Hirsingue un nouveau concert de printemps répondant cette fois-ci à la thématique de l'amour. Un franc succès qui a nettement réchauffé les cœurs et accentué l'atmosphère printanière.



Sylvia Prévost, étonnante de justesse, dans une interprétation particulièrement originale du *Carmen* de Bizet. (Photos DNA).

■ «*L'amour fait songer, vivre et croire / il a pour réchauffer le cœur / un rayon de plus que la gloire / et ce rayon, c'est le bonheur*». C'est sous ces heureux auspices du poète Victor Hugo que se sont déroulés ces deux concerts et surtout sous les chaleureux applaudissements d'un public manifestement conquis. Une bonne occasion pour la trentaine de musiciens de se remettre en selle pour la nouvelle saison musicale que sève montante et bourgeons naissants annoncent déjà. Mais aussi un moment de générosité, car comme à chaque printemps, les dons récoltés ont été servir la cause d'œuvres caritatives, Haïti et fabrique de l'église Saint-Blaise pour

Mooslargue, une association consacrée au handicap, «*domaine nature*», pour la prestation de Hirsingue.

Energie farouche

A les voir arriver sur scène, dans leurs petits costumes alsaciens, -gilets rouges et chapeaux noirs-, personne parmi ceux et celles qui ne les connaissent pas encore, n'aurait pu imaginer ce qui allait s'ensuivre. Entre une mélodie tirée du *Roi Lion*, un *Ave Maria* romantique, l'énergie farouche d'un *West Side Story*, le déhanché d'une rumba sudaméricaine ou la fantaisie d'un acrobatique tango composé par Emma-



Ca bourgeoine à l'EMF de Hirsingue !

nuel Rennié, directeur et arrangeur de la troupe, le public a pu assister à une explosion de sève musicale qui a défrisé les oreilles, emporté les esprits dans un beau brassage de genres, et même décoiffé les alsaciennes. Encore un bel exemple de création artistique enracinée qui ne s'enferme pas dans le piège de l'authenticité pure et dure, mais qui, les pieds sur terre, se tourne résolument vers le

ciel des idées (et des mélodies) universelles.

Un oiseau rebelle

Pour beaucoup, la surprise et la révélation de ces deux concerts ont été la belle et courageuse prestation au chant de Sylvia Prévost qui s'est attaquée rien moins qu'à un monument de l'opéra classique. En l'occurrence, la célèbre mélodie du *Carmen*

de Georges Bizet qui proclame harmonieusement que «*l'amour est un oiseau rebelle que nul ne peut apprivoiser*». Le public en est d'ailleurs resté sur sa fin, puisque cette intervention remarquée, qui a donné une petite touche d'Espagne andalouse au concert, fut la seule partie chantée de la soirée. On peut d'ailleurs parier qu'il en aurait redemandé. A bon entendeur, salut. **Mathieu Lavarenne**

Présentation de Domaine Nature

Le premier espace de vie à vocation thérapeutique et de bien être pour tout partager entre handicapés et valides.

Domaine Nature est un concept socialement précurseur, un projet pilote, tant sur le plan de l'ouverture vers les personnes touchées par un handicap et leur famille, que pour ceux et celles qui souhaitent découvrir ou s'investir dans le domaine du handicap.

L'espace Domaine Nature est un projet d'intérêt général innovant qui répond à un réel besoin. L'ambition est de donner des moyens à la loi sur le handicap du 18 février 2005. Dans cet esprit, il est ouvert à tous partenariats.

Il réunit dans un même endroit, un lieu de vie, d'hébergements, de travail, de formation, d'initiation et de loisirs. Cet espace paysager regroupe diverses activités ludiques ou pédagogiques ouvertes à tous, toute l'année et en toutes saisons. Il est composé de différents pôles, constituant dans leur ensemble un système complet d'activités économiques, culturelles et de loisirs. C'est un lieu de rencontre pour les familles, les personnes isolées, les couples, les amis de tous âges...

Il est générateur de nombreux emplois et d'alternatives diverses, d'opportunités nouvelles et il comble un besoin d'activités adaptées et accessibles pour toutes les personnes en situation de handicap.

L'espace sera composé des pôles suivants :

- Le pôle associatif crée ACADEMIE NATURE, pour permettre à un public handicapé et valide d'accéder à une formation ou initiation pédagogique et éducative sur les thématiques du handicap et du développement durable.
Il regroupera progressivement une EA (Entreprise Adaptée), un ESAT (Etablissement et Service d'Aide par le Travail), un ITEP (Institut Thérapeutique, Educatif et Pédagogique), qui intégreront la structure composée d'un accueil/espace récréatif, d'une ferme pédagogique et de zoothérapie, d'un centre équestre thérapeutique, d'un gîte d'accueil de classes vertes et de groupes découvertes et d'un camping nature. Il comprendra aussi une pension pour animaux, un parcours nature sensoriel, un espace évènementiel et d'animations sportives et culturelles, la cité des associations et la chaufferie bois et une production photovoltaïque.
- Le pôle intercommunal regroupera un ensemble d'infrastructures dont la salle multisports, la pépinière d'entreprises, l'observatoire, le parc aventure et l'établissement de service d'aide par le travail dont les exploitations seront confiées à différentes associations affiliées à Domaine Nature.
- Le pôle bailleur social regroupera le hameau de vie, le foyer des travailleurs handicapés et l'accueil de jour pour personnes handicapées de grande dépendance.
- Le pôle résidence de tourisme regroupera le village des chalets, l'hôtel, le restaurant et le Spa.
- Et un projet complémentaire d'EHPAD (Etablissement d'Hébergement pour Personnes Agées Dépendantes).

L'innovation du concept réside dans son approche globale des problèmes liés au handicap. Sa vocation est de permettre aux personnes en situation de handicap de pratiquer les mêmes activités que les valides. Cet espace se veut également être un outil de développement annexe aux structures et associations déjà existantes qui souhaiteraient se rattacher au concept.

Il s'agit d'un site d'intégration sociale pour démontrer qu'il est possible de réussir l'échange valides/handicapés grâce au partage des savoirs et des expériences. Les études réalisées dans cette optique ont montré sa pertinence. Autre élément essentiel : le concept Domaine Nature intègre les normes environnementales les plus exigeantes.